

RETE IN JUTA

contro l'erosione del suolo



Dati tecnici:

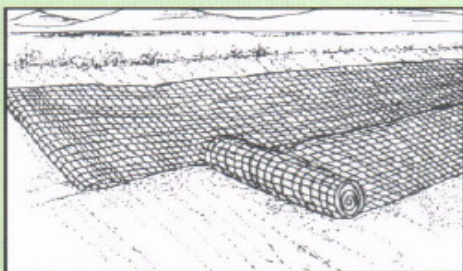
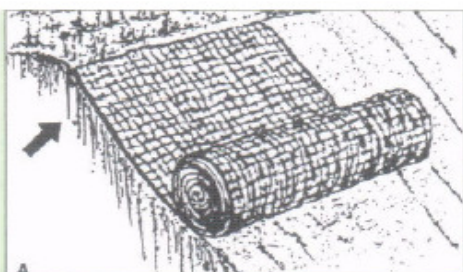
Materiale:	100% juta
Peso:	ca. 500 gr/m ²
Tessitura:	6,5 filati in catena/10 cm 4,5 filati in trama/10 cm
Larghezza:	ca. 122 cm
Presentazione:	in balla pressata con una superficie totale di 670 m ² suddivisa in 8 pezzi
Pesi:	ca. 43 kg/pezzo o ca. 345 kg/balla
Fissaggio:	con fermagli

Descrizione:

La rete in juta protegge la superficie del terreno dall'erosione eolica, pluviale e da ghiaccio. Essa costituisce una considerevole riserva idrica per i vegetali immagazzinando acqua fino a 5 volte il proprio peso e regola, equilibrando, le condizioni di temperatura del terreno dovute ad ombreggiamento, irraggiamento, evaporazione e radiazione. La rete in juta è costituita in fibra naturale totalmente biodegradabile che viene completamente incorporata nel suolo nell'arco di 2 anni.

Istruzioni per l'uso della rete di juta

- La superficie da coprire dev'essere il più livellata possibile: eliminare prima pietre, radici, impronte di piedi ecc.
- La rete deve essere a contatto diretto col suolo.
- La rete di juta dev'essere posata sulla superficie senza tenderla.
- L'inizio della rete in juta viene sotterrato di ca. 15 cm in una fenditura. Il senso di stesura è normalmente dall'alto verso il basso.
- Alle giunture laterali i teli devono sempre accavallarsi di almeno 10 cm e raccomandiamo 50 cm di accavallatura nel senso longitudinale.
- Per ottenere un risultato perfetto è molto importante la fissazione corretta della rete con un numero sufficiente di fermagli. Nel senso longitudinale ci vorrà ca. un fermaglio ogni metro sulle due cime e al centro del telo. Per fissare lateralmente gli orli dei vari teli, i fermagli devono essere piazzati a ca. 10 cm dall'accavallatura. Per la fissazione dei fermagli s'impiega un maglio.
- La posa si effettua in genere con una squadra di 3 persone: la prima srotola la balla e posa la rete, prepara le accavallature e ancora gli inizi e la fine dei teli intanto che la seconda dispone i fermagli nei punti giusti e li fa entrare nella terra il più possibile, pressandoli a mano; la terza li confica completamente col maglio.
- La semina su rete in juta avviene dopo la posa.



BIASION

Per qualsiasi informazione siamo raggiungibili ai seguenti recapiti:

Agr. Luca Mancinelli cell. 333 9812528

Rag. Andrea Angius cell. 349 6792144

Tel e fax: 0331 924860 E-mail: info@univerde.it www.univerde.it

