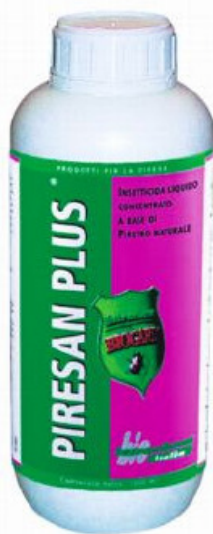


# Piresan Plus

Insetticida concentrato emulsionabile a base di piretro naturale e piperonilbutossido



Registrazione del Ministero della Salute:  
n. 10518 del 14.06.2000

Classe tossicologica: Non classificato

Tempo di carenza: 2 giorni

Confezioni: 1 litro x 12



Il principio attivo è inserito nell'allegato II B del Reg. CEE 2092/91 e successive modifiche, che elenca i mezzi tecnici ammessi in Agricoltura Biologica



## COSA È PIRESAN PLUS

PIRESAN PLUS è un insetticida a base di piretrine naturali e piperonilbutossido (come agente sinergizzante), che può essere impiegato su diverse colture agrarie contro molti fitofagi in qualsiasi stagione. Si tratta di un insetticida efficace con caratteristiche standardizzate che permette sempre di raggiungere le stesse performances di campo. Per tale motivo PIRESAN PLUS può essere utilizzato nei programmi di lotta integrata e nell'agricoltura biologica. Il coadiuvante piperonilbutossido funge da abbattente nei confronti degli insetti bersaglio o accelerando l'azione insetticida.

## COME AGISCE PIRESAN PLUS

PIRESAN PLUS è un insetticida di contatto che esplica la sua azione grazie alla miscela di piretrine, jasmoline e cinerine (esteri dell'acido crisantemico), che penetrano attraverso il tegumento dell'insetto, determinandone in breve tempo la paralisi causata dall'interruzione dell'impulso nervoso.

PIRESAN PLUS è caratterizzato da una bassa tossicità verso gli animali a sangue caldo e da una breve persistenza.

Si tratta di un prodotto fotolabile e quindi la sua azione insetticida si protrae solo per alcune ore; questo è assai importante in sericoltura quando si impiegano i bombi e nel caso di lanci di ausiliari (si possono lanciare gli insetti il giorno successivo al trattamento).

PIRESAN PLUS, che contiene PBO nella sua formulazione, per essere applicato in agricoltura biologica, necessita il riconoscimento dell'organismo di Controllo.

## COME SI UTILIZZA PIRESAN PLUS

PIRESAN PLUS può essere utilizzato da solo o in miscela con BIOROTEN, UFO (Ultra Fine Oil) se utilizzato su specie orticole e frutticole; in miscela con ULTRA CITRUS per trattamenti a colture frutticole ed arboree in genere, alla dose di 1 l/ha, così da unire l'effetto abbattente del piretro naturale con la maggiore capacità di persistenza di un olio paraffinico a ristretto intervallo di distillazione. Su colture orticole è possibile miscelare PIRESAN PLUS anche con aminoacidi (LYSODIN 24) per migliorarne l'azione aficida. È preferibile intervenire verso sera con basse temperature e luminosità ridotta, quando anche i fitofagi sono meno mobili. Essendo un prodotto che agisce per contatto, curare in modo particolare la bagnatura, soprattutto la pagina inferiore delle foglie (nel caso di aleurodidi, tingidi e cicaline). PIRESAN PLUS è compatibile con altri principi attivi (ad eccezione dei prodotti a reazione alcalina) e con i fertilizzanti fogliari.

### COMPOSIZIONE

100 g di prodotto contengono:

- estratto di piretro 25 %  
(pari a 4 g di piretrine attive) ..... g 16,00
- .. • piperonilbutossido ..... g 12,80
- coformulati e solventi q. b. a ..... g 100

## CAMPI E DOSI DI IMPIEGO

COLTURA	FITOFAGI	DOSE cc/ha
<b>POMACEE:</b> melo, pero e cotoigno	Psilla, afidi, tripidi, minatori (adulti), antonomo, tentredine e tingide del pero Metcalfa	80 100
<b>DRUPACEE:</b> pesco, nettarine, percoche, albicocco, ciliegio, susino e mandorlo	Afidi e tripidi Metcalfa	80 100
<b>AGRUME:</b> arancio, mandarino, limone, clementino, bergamotto, cedro, pompelmo, pomeio, tangerino, limetta, chinotto, kumquat ed arancio amaro	Afidi, formica argentina, aleurodidi (adulti) Metcalfa	80 100
<b>NOCCIOLO, MANDORLO</b>	Afidi, pentatomidi, tingide Metcalfa	80 100
<b>VITE</b>	Cicalina, tripidi e metcalfa	100
<b>FICO</b>	Psilla, cocciniglie, tignole e cicalina Metcalfa	80 100
<b>MELOGRANO</b>	Afidi, cocciniglie e tignole Metcalfa	80 100
<b>OLIVO</b>	Cocciniglie, Tripidi, Metcalfa	80 100
<b>ORTICOLE</b>		
<b>COMPOSITE:</b> carciofo, lattuga	Afidi	80
<b>LEGUMINOSE:</b> fagiolo, fava	Afidi	80
<b>OMBRELLIFERE:</b> carota	Afidi	80
<b>LILIACE:</b> cipolla, asparago	Afidi, criorera,	80
<b>CRUCIFERE:</b> cavolo	Afidi	80
<b>SOLANACEE:</b> pomodoro, melanzana	Aleurodidi Dorifora	80 100
<b>TABACCO</b>	Afidi, aleurodidi	80
<b>PATATA</b>	Dorifora	100
<b>FRAGOLA</b>	Afidi e psilla	80
<b>FLORICOLE in PIENO CAMPO:</b> crisantemo, garofano e rosa	Afidi, aleurodidi e tentredini	80
<b>FLOREALI ed ORNAMENTALI</b>	Afidi, cicaline, aleurodidi, tripidi e tingidi	80

Per qualsiasi informazione siamo raggiungibili ai seguenti recapiti:

**Agr. Luca Mancinelli** cell. 333 9812528

**Rag. Andrea Angius** cell . 349 6792144

Tel e fax: 0331 924860 E-mail: [info@univerde.it](mailto:info@univerde.it) [www.univerde.it](http://www.univerde.it)

